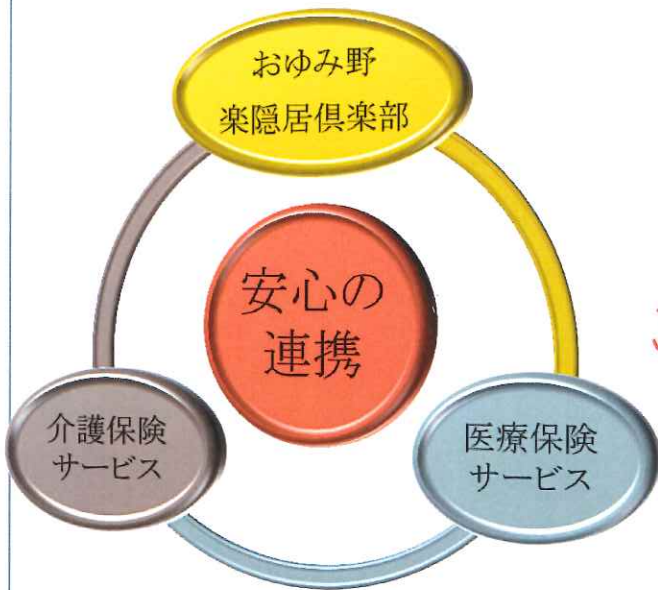


サービス付き高齢者向け住宅

おゆみ野楽隠居倶楽部





医療サービス、
介護サービスが連携して
ご入居者様に安心・安全な
暮らしを提供します。

・充実した介護保険サービス

介護保険サービスを利用したいときに、迅速にご対応できるように下記の事業所が併設されています。

- ・訪問看護ステーション
- ・訪問リハビリテーション
- ・通所リハビリテーション
- ・訪問介護
- ・居宅介護支援事業所



・隣接されたクリニックが24時間バックアップ

おゆみ野楽隠居倶楽部の運営主体である椎名崎クリニックが併設されている為、医療保険サービスにおいても迅速にご対応する事が出来ます。

・名称
医療法人社団 救命会 椎名崎クリニック
※在宅療養支援診療所(24時間対応可、往診可)
・所在地
千葉県千葉市緑区おゆみ野南2-11-1
TEL043-293-1548 FAX043-293-2070
・診療科目
内科・腎臓内科・血液透析・消化器内科

[http://shiinazaki.iinaa.net./](http://shiinazaki.iinaa.net/)



※椎名崎クリニック外観

ご入居対象者

入居者条件(いずれかを満たす方)

- ・満60歳以上の方
- ・介護保険認定 要支援1～要介護5で60歳未満の方

同居者条件(いずれかを満たす方)

- ・配偶者又は60歳以上の親族
- ・介護保険認定 要支援1～要介護5で60歳未満の方

※事業主体の入居に関する審査後、ご入居となります。

ご入居までの流れ



- ①まずはご連絡を下さい。
- ②入居を希望された場合、申込書の記入をお願い致します。
- ③受け入れが可能な場合、ご契約をさせていただきます。
- ④その後、入居日を正式に決定し、ご入居となります。

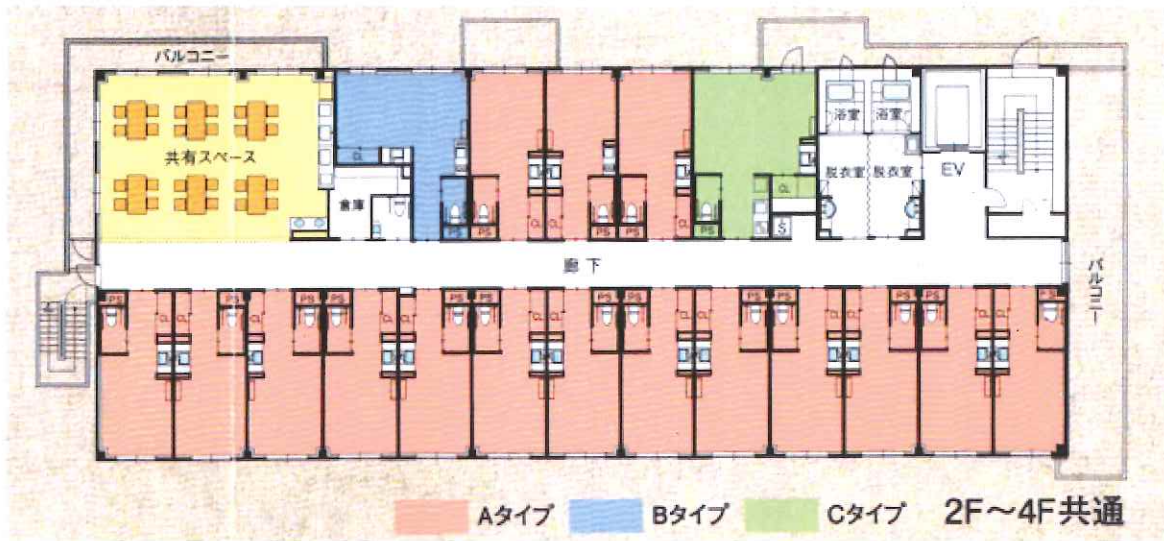
・ご入居受け入れ基準

状況・病態	可否	状況・病態	可否
心疾患	○	神経難病	△
脳梗塞後遺症	○	在宅酸素	○
パーキンソン病	○	気管切開	×
糖尿病	○	褥瘡	○
人工透析	○	IVH	○
膀胱留置カテーテル	○	悪性腫瘍	○
人工肛門	○	認知症	△
胃ろう	○	たん吸引	△
腸ろう	○		
鼻腔経管	×		

あくまで目安となります。
まずはお気軽にご相談ください。



・館内図



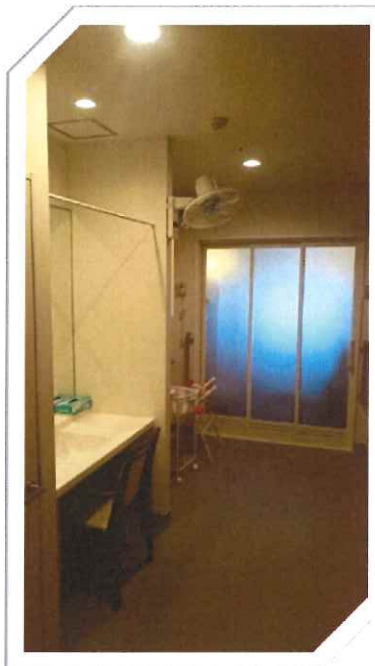
共有スペース

・玄関及びロビー



・食堂

共有スペース(入浴及び洗濯設備)



・脱衣所



・介助浴槽

※ご入居者様の身体状況に合わせて、入浴を行うことができます。

一般浴槽でもバリアフリー設計となっています。

・一般浴槽



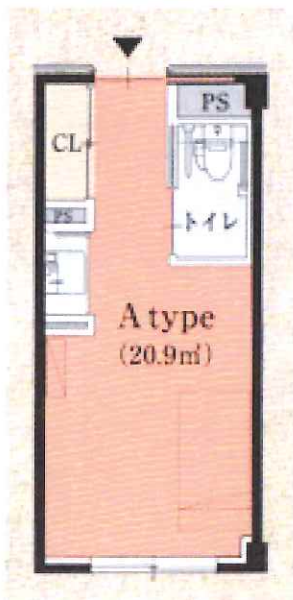
・洗濯機

各階に洗濯機を設置しています。



居室タイプ

・Aタイプ(1人部屋)



項目	金額
賃料	60000円
共益費	30000円



※居室(モデルルーム)

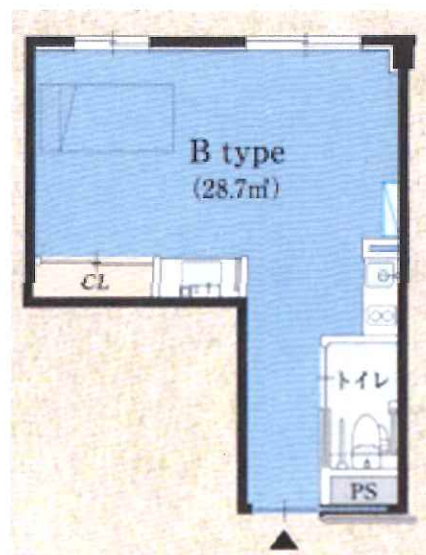


居室とトイレにナースコールが
設置されています。



・Bタイプ(1人部屋)

項目	金額
賃料	85000円
共益費	35000円



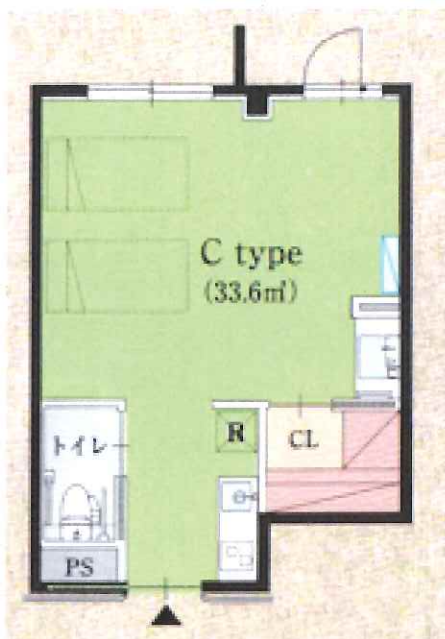
※ミニキッチンが設備されています。



※居室



・Cタイプ(2人部屋)



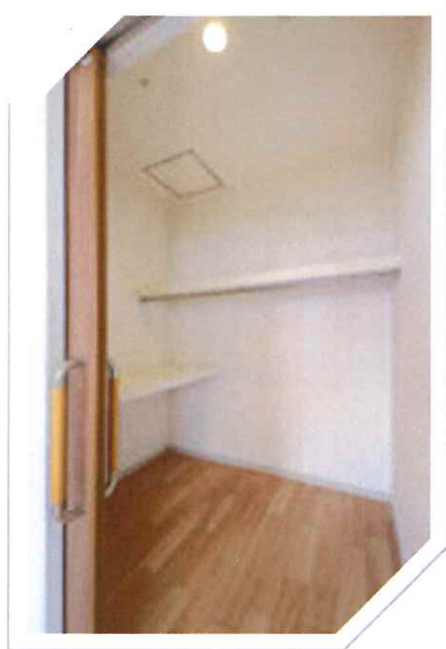
項目	金額
賃料	100000円
共益費	45000円



※リビング



※IHキッチン



※クローゼット

ご入居時の費用について

・敷金3ヵ月分

居室タイプ	敷金
Aタイプ	180000円
Bタイプ	255000円
Cタイプ	300000円

・当月分の賃料・共益費・生活支援サービス費

※入居当月分は日割りにてご請求させていただきます。

賃料・共益費・生活支援サービス費

居室タイプ	賃料	共益費	生活支援サービス費
Aタイプ	60000円	30000円	20000円
Bタイプ	85000円	35000円	20000円
Cタイプ	100000円	45000円	30000円

ご不明な点など
ございましたらお気軽に
ご相談ください



生活支援サービスについて

・安否確認

1日1回以上声掛けを行い、安否確認させていただきます。

・24時間の緊急時対応・緊急コール

体調不良時に速やかに、医療機関・ご家族様へ連絡し、緊急車両等を手配させていただきます。

・生活習慣の観察

必要に応じて、食事量や排せつの有無を、目視又は声掛けにて記録をさせていただきます。

・フロントサービス(ご来訪者の受付、郵便物宅配等お取次ぎ 訪問理美容の予約、新聞等の配達手配)

・行事・娯楽サービス(四季折々の行事、レクリエーション等)

・生活相談

・栄養相談

その他の費用について

・食事代(税別)

項目	金額
朝食	400円
昼食	600円
夕食	500円



※療養食の場合は1食当たり、50円(税別)加算されます。

有料サービスについて

・有料サポートサービス

介護士の場合

20分未満:1000円にてご対応

※20分超えるごとに1000円追加させていただきます。

看護師の場合

30分未満:3000円にてご対応

※10分超えるごとに1000円追加させていただきます。

ガーゼなどの医療用品はこちらの用意したものを使用した場合、別途500円追加させていただきます。

日常の洗濯についての代行業務(税別)

1ネット:500円

居室配膳・下膳サービス(税別)

1食:200円

入浴準備又は浴室清掃

1回:各500円

エアコン清掃

1回:2000円



月額有料サービスについて

・有料サポートサービス

居室配膳(月額プラン)

月額10000円

※回数制と比べると8000円以上お得なプランです。

服薬管理(月額プラン)

月額5000円

寝具リース(7点セット)

月額3000円

※週1回のシーツ交換も無料で実施させていただきます。

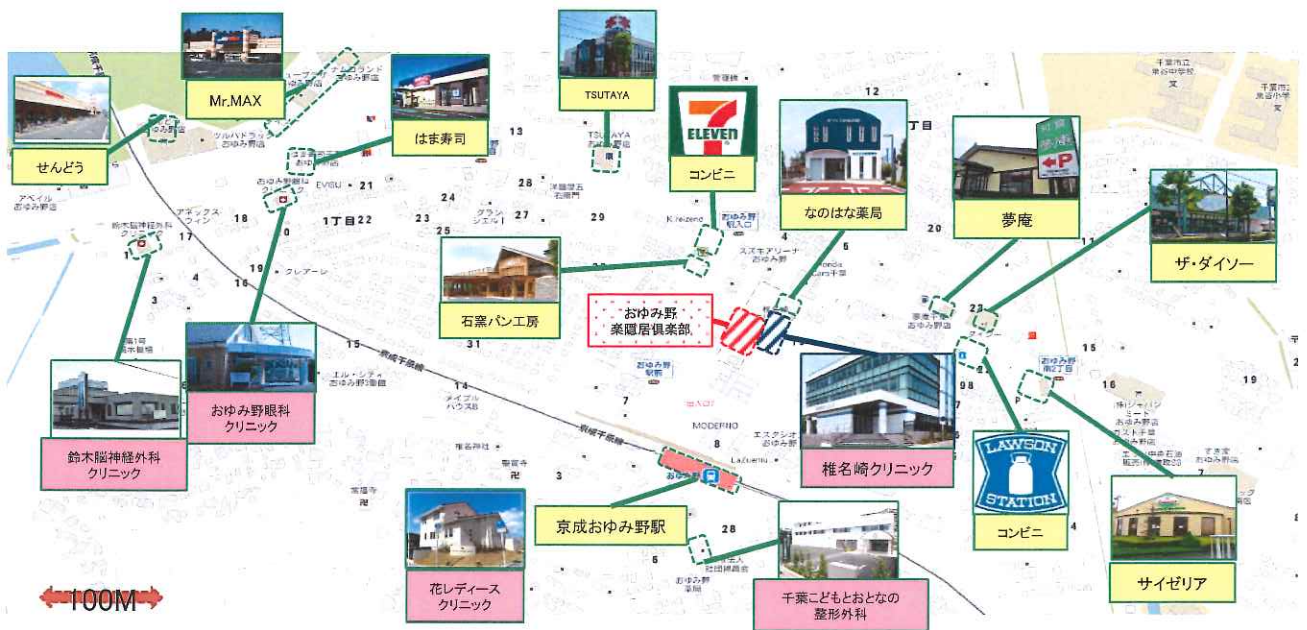


ご利用料金早見表

項目	金額
賃料	60000 ・ 85000 ・ 100000
共益費	30000 ・ 35000 ・ 40000
生活支援サービス費	20000 ・ 30000
食事代	
有料サービス	
介護保険費	
医療保険費	
合計金額	

※別途消費税





・周辺地図

お問い合わせ

〒266-0033

千葉県千葉市緑区おゆみ野南2-12-2

電話番号 043-293-5165

FAX番号 043-293-8093